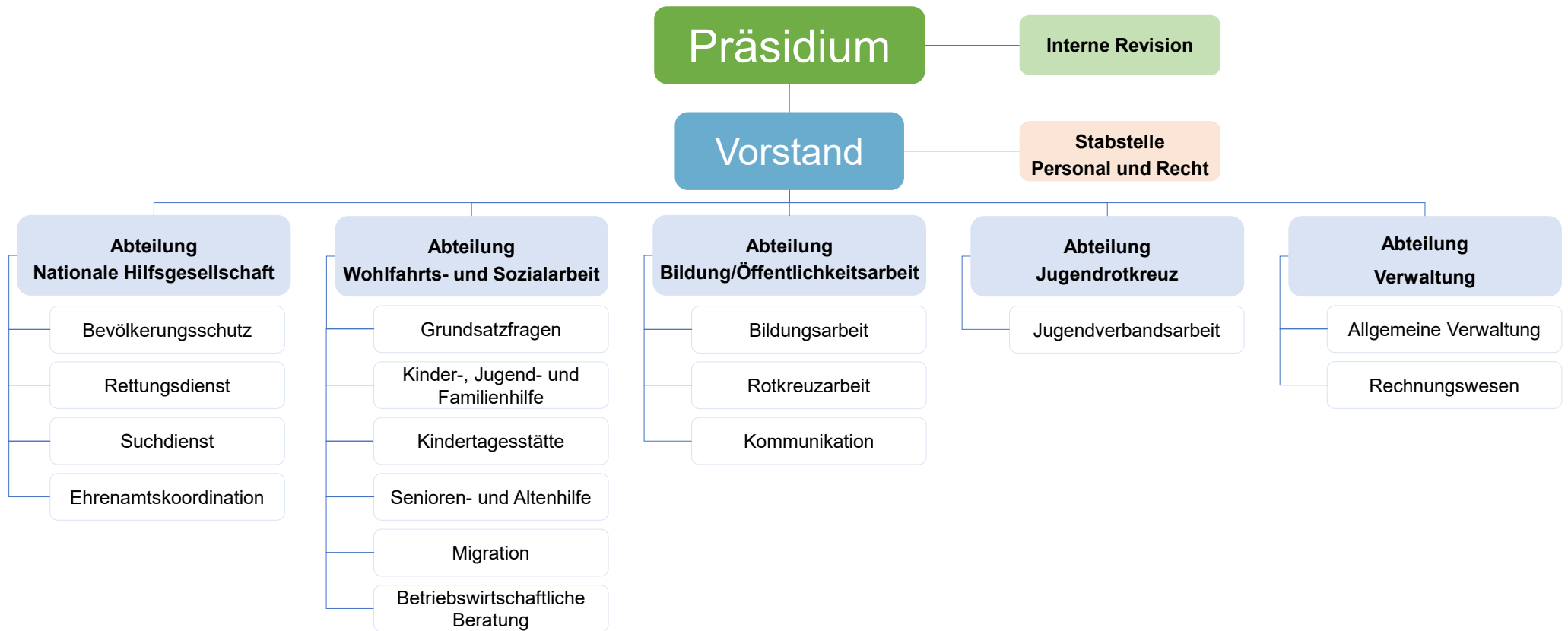


Organigramm

DRK Landesverband Thüringen e. V.



Einrichtungen des Landesverbandes
Freiwilliges Soziales Jahr/ Bundesfreiwilligendienst
Vorsorge- und Rehaeinrichtung für Mutter und Kind Schloss Neuhaus
Kindertagesstätte „Wurzelzweige“
Fachberatung Kindertagesstätten

Gesellschaftsrechtliche Verbundenheit mit Dritten	
DRK gemeinnützige Pflegegesellschaft Thüringen mbH	100 %
DRK Rettungsdienst Thüringen gGmbH	100 %
DRK Bildungswerk Thüringen gGmbH	100 %
DRK-Blutspendedienst NSTOB gGmbH	0,43 %
DRK gemeinnützige Seniorenheime GmbH	6 %